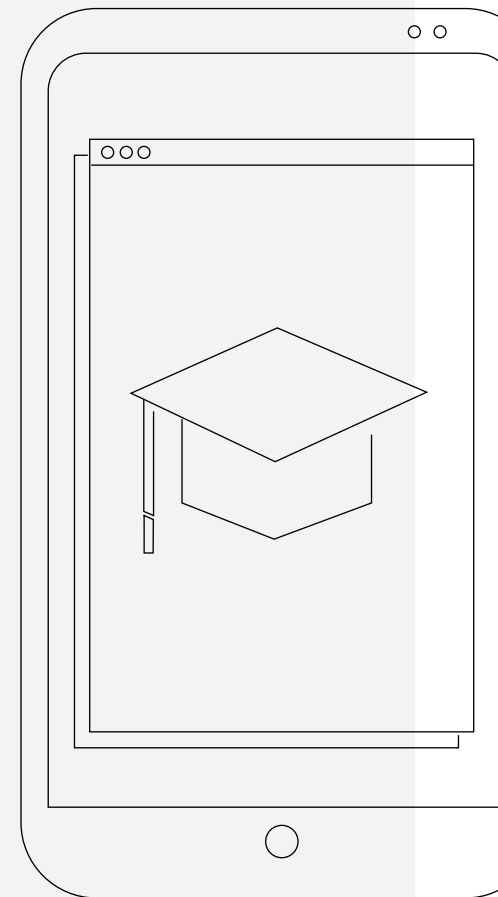


GUIA DO USUÁRIO

PLATAFORMA EaD





ÍNDICE

- **O que são os cursos livres da ESIB?.....3**
- **O que é a plataforma ESIB EaD?.....4**
- **Como acessar o AVA?.....5**
- **Como se Inscrever nos cursos?.....6**
- **Navegando na Plataforma.....6**
- **Personalizando seu perfil.....7**
- **Navegando pelo curso.....8**
- **Concluindo as atividades.....10**
- **Avaliação pessoal do curso.....11**
- **Emitindo certificado de conclusão.....11**
- **Contato.....12**

Vai fazer um curso EaD Autoinstrucional da ESIB?

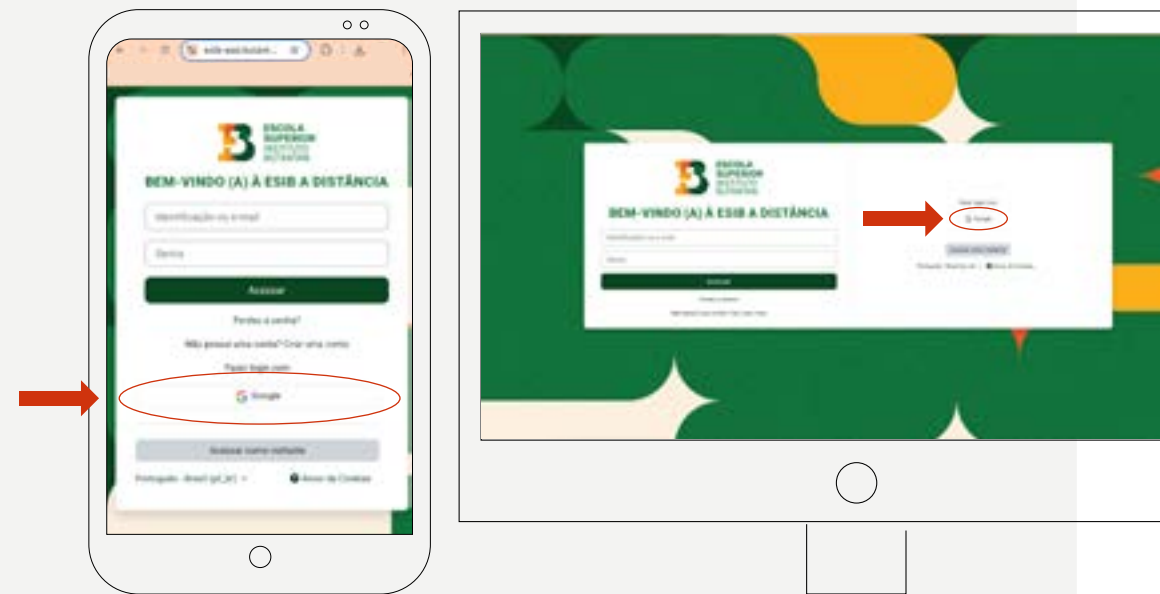
Vamos facilitar seu acesso!

É importante ressaltar que os cursos autoinstrucionais são uma ótima opção para quem busca flexibilidade e autonomia nos estudos. Nesse formato, você tem acesso a todo o conteúdo online e pode estudar no seu próprio ritmo, sem aulas ao vivo ou acompanhamento de um tutor. **Ou seja: você decide quando começar, como organizar sua rotina e quando finalizar o curso!**

A ESIB possui uma plataforma de Ensino a Distância que disponibiliza vários cursos nesse formato. Basta você estar cadastrado na plataforma para acessar todos os cursos já lançados.

Como se cadastrar na Plataforma ESIB a Distância?

Acesse o Ambiente Virtual de Aprendizagem da ESIB através do link: esib-ead.butantan.gov.br



Você deve criar seu próprio cadastro no site, e para isso faça login com seus dados do Google ou LinkedIn.

Como se cadastrar na Plataforma ESIB a Distância?

Se for a primeira vez que você vai acessar a plataforma, temos alguns passos a serem seguidos:

- Após logar com seus dados do Google ou LinkedIn, você receberá um e-mail do “Admin User” com um link **para confirmar sua conta em nossa plataforma.**



Após confirmar sua conta de acesso, você será direcionado à uma página com os termos e condições para os usuários da nossa Plataforma ESIB a Distância. Nessa etapa, **você acessará um documento legal padrão que define as regras e condições para o uso da plataforma.** Esse é um procedimento comum à todas as plataformas de Ensino a Distância.

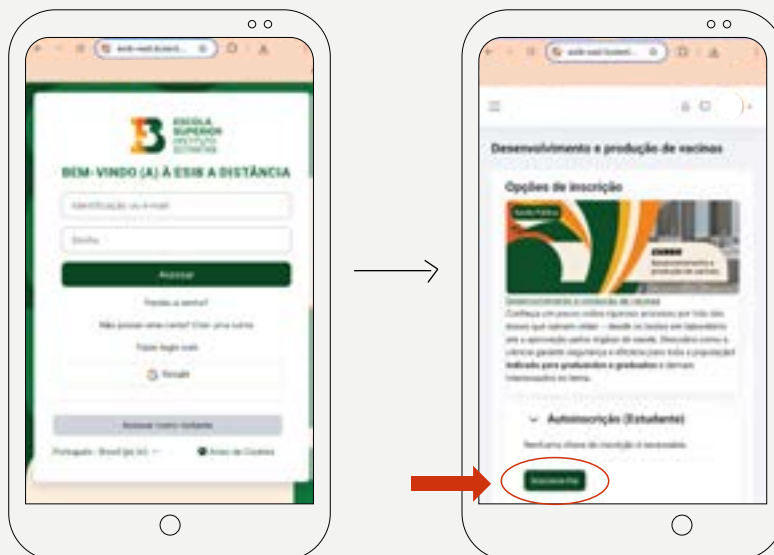
Você deverá clicar em:



Como se inscrever nos Cursos?

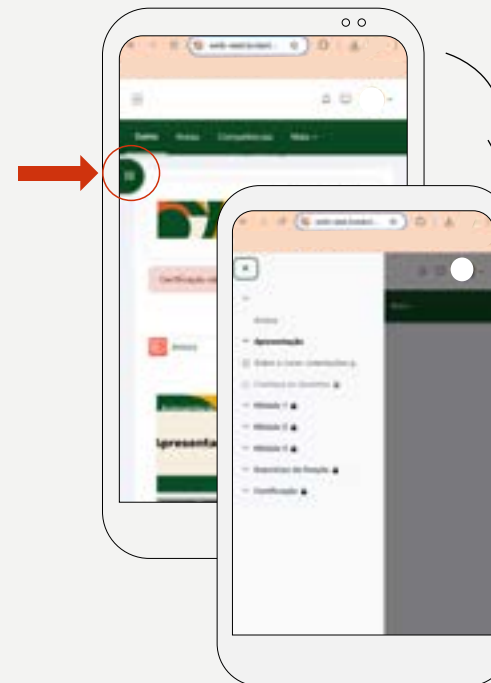
O próximo passo, é voltar para a página de login e inserir seus dados, que já estão cadastrados. Você vai ser direcionado para a página do curso para a autoinscrição.

É só clicar no ícone **"Inscreva-me"**



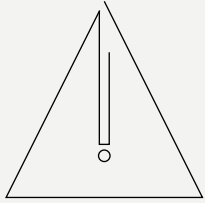
Agora você poderá acessar e realizar o curso!

- Clique no **Menu** e verifique como o curso está organizado.
- Você deve clicar em todos os itens do menu para concluir o curso e acessar o certificado.



IMPORTANTE:

As aulas só serão destravadas na sequência, ou seja, é necessário verificar as informações dos avisos, da apresentação do curso, de todas as aulas, "Saiba mais" e então, o acesso para realizar a avaliação do curso será liberado.



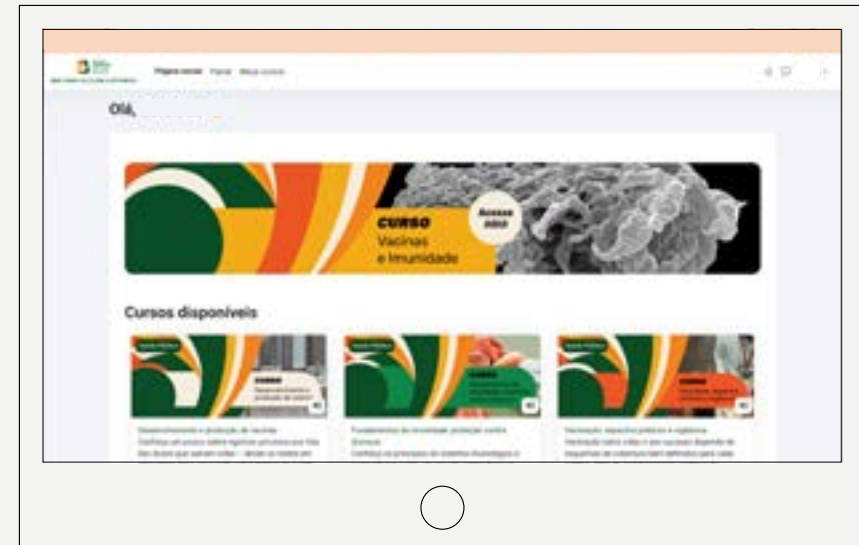
ATENÇÃO

Após realizar a avaliação do curso, você poderá acessar a declaração de conclusão do curso e baixar seu certificado!

Pronto!

Agora você já sabe como acessar a Plataforma ESIB a Distância e pode realizar os outros cursos que temos disponíveis!

Aproveite!



Nossos cursos são ministrados por profissionais especialistas do Instituto Butantan, referência nacional em pesquisa científica. Com conteúdo atualizado e a flexibilidade do ensino a distância, oferecemos capacitação de qualidade, acessível para todo o Brasil e alinhada com os mais recentes avanços da ciência.



ESCOLA
SUPERIOR
INSTITUTO
BUTANTAN



CONTATO

EM CASO DE DÚVIDAS, SUGESTÕES OU COMENTÁRIOS:
educativo@butantan.gov.br
producoes.tecnicas@butantan.gov.br